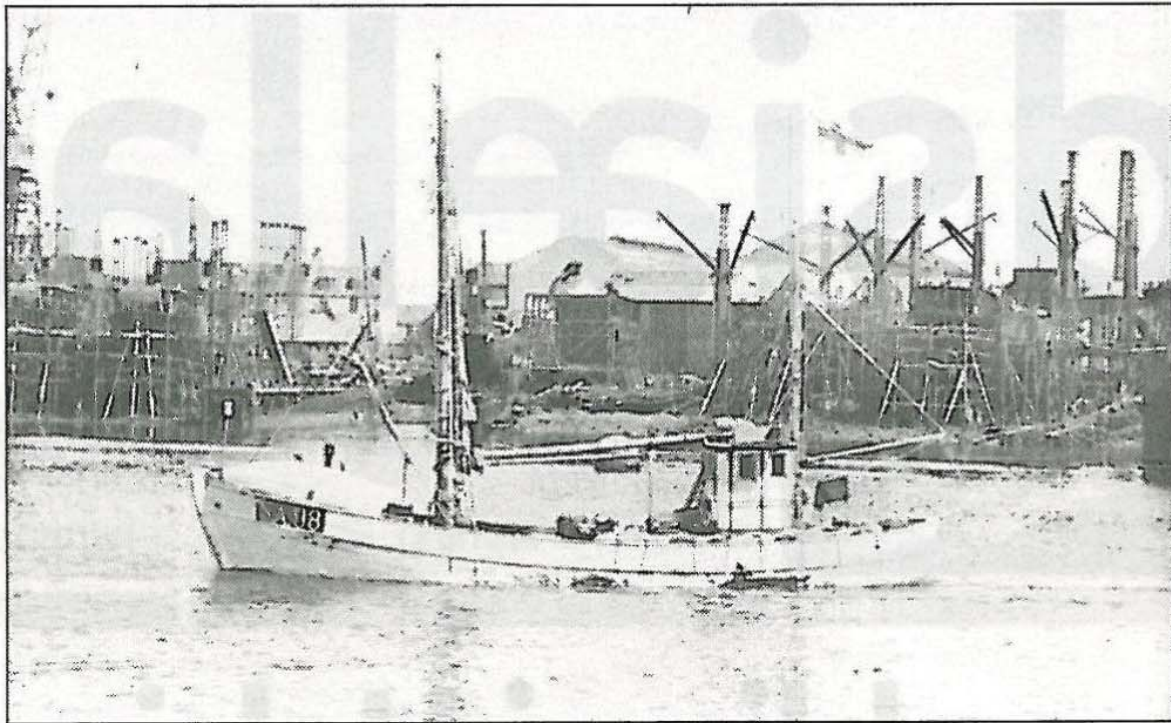


Fortsat fra forsiden

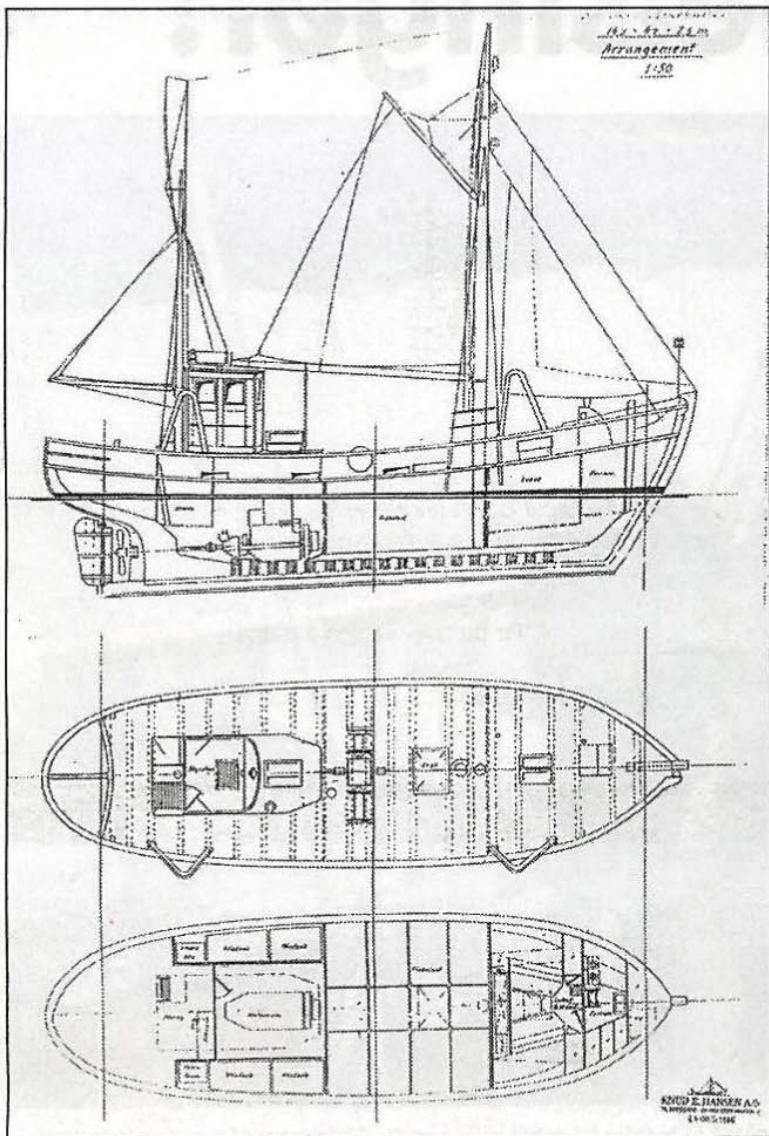
Efter overtagelsen har Martin Poulsen selv stået for den gennemgribende restaurering af skibet, der nu fremstår som en velindrettet og spændende "lystyacht".

Martin Poulsen og fru Else Marie bor privat i Birkerød, men ud over fiskekutterens relevans til Knud E. Hansens tegnestue, så har Martin Poulsen selv haft tætte forbindelser til det nu hedengangne Helsingør Værft.

Han har nemlig i mange år sejlet som skibsfører i DFDS - senest på færgen "Crown of Scandinavia", men tidligere på tre Helsingør-byggede skibe, passagerbåden "England"



"Alvur" fotograferet mens den stadig fungerede som fiskefartøj med fuld last.



Knud E. Hansens skibstegnestue, som flytter domicil til Helsingør, tegnede i sin tid fiskefartøjet "Alvur".

og fragtbådene "Oklahoma" og "Ohio".

Så relationerne til Helsingør er absolut til stede, og Martin Poulsen håber på, at det kan være med til at sikre fortsat liggeplads, så det fine fartøj også

kan pynte i den fremtidige "kulturhavn", når de kommende års byggerier er færdige.